



SALON

Raum für Raum



Atelier



Galerie



Vortragsraum



Konferenzraum



Residenzraum



Partnerbüros

Eine detaillierte Vorstellung der Architektur, Vision und Nutzungsmöglichkeiten.

Die Räume sind aktuell noch nicht eingerichtet. Die Abbildungen sollen Ihnen einen ersten Eindruck der angestrebten Atmosphäre und des Designkonzepts, das wir für den Salon realisieren werden, vermitteln.



| Anhang A | 10/2025



Partnerbereich

Partnerbüro 1	26,76 m ² (+ 6,28 m ² Loggia)
Partnerbüro 2	18,47 m ²
Partnerbüro 3	28,99 m ²
Badezimmer (Partner)	6,27 m ²
Küche	11,20 m ²
Großes Badezimmer / Lager	17,89 m ²
Service-Flur / Lagerfläche	41,32 m ²
Innenfläche Partnerbereich	150,90 m ²

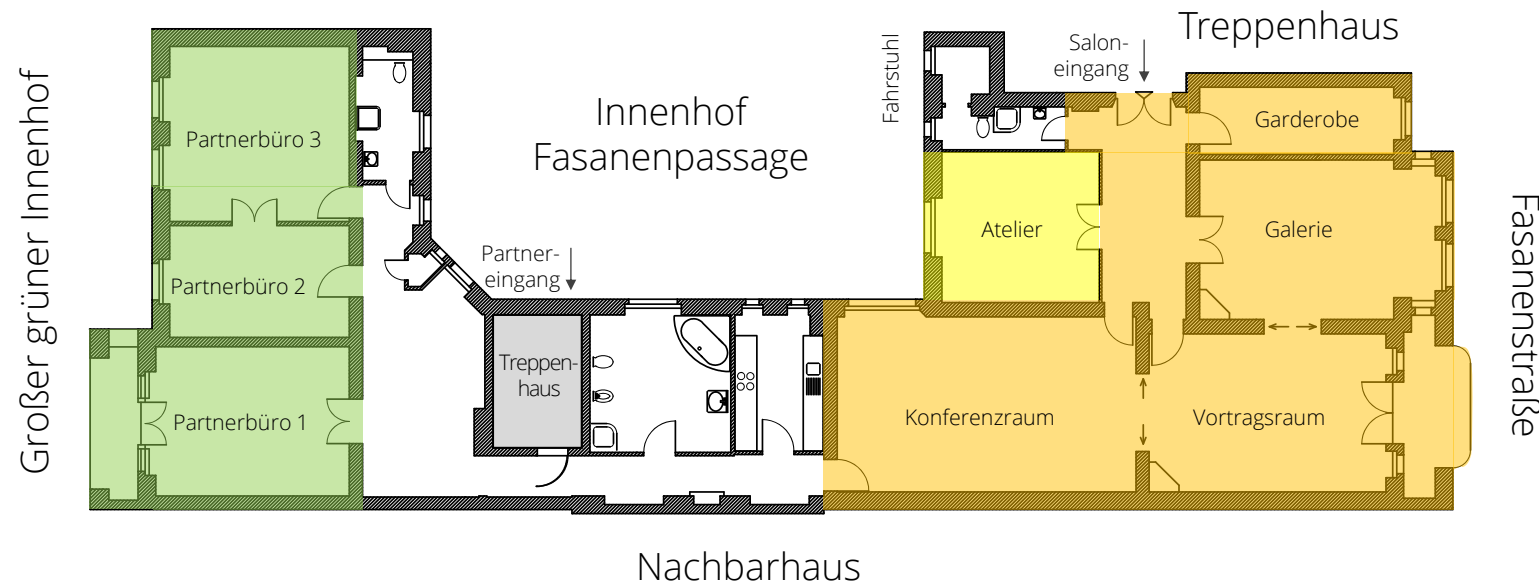
Der Grundriss

Partnerbereich (grün):
Ihr exklusiver Rückzugsort für konzentrierte Arbeit, Telefongespräche oder Online-Calls.

Salonbereich (orange):
Ihre flexiblen Flächen für exklusive Meetings, Workshops und Events.

Salonbereich

Vortragsraum / Galerie Zentrum	34,08 m ² (+ 9,48 m ² Loggia)
Galerie & Workshop-Raum	33,89 m ²
Konferenzraum / Galeriewand	48,25 m ²
Hauptflur & Empfang	17,19 m ²
Garderobe	12,09 m ²
Gästebadezimmer	6,01 m ²
Atelier (Foto- & Videostudio)	21,80 m ²
Innenfläche Salon	173,31 m ²





Der SALON – Ihre repräsentative Bühne für Events & Empfänge

Diese Flächen bilden das Herzstück des Salons. Sie sind für maximale Flexibilität und höchste repräsentative Ansprüche konzipiert und stehen sowohl der Salon-Gemeinschaft als auch für exklusive Einzelanmietungen zur Verfügung.



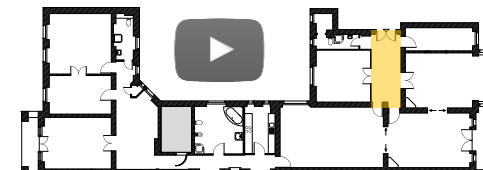


Hauptflur & Empfang 17,19 m²

Anspruch: Mehr als ein Flur – ein repräsentatives Entrée, das die Großzügigkeit der Altbau-Architektur erlebbar macht.

Nutzung (Einzelvermietung): Check-in-Bereich mit Stehtischen, Platz für Sponsoren-Aufsteller, Wegeleitsystem.

Nutzung (Residenzpartner): Der tägliche, beeindruckende "erste Eindruck" für Ihre persönlichen Gäste.



[Hier](#) klicken für ein Video der Räumlichkeiten

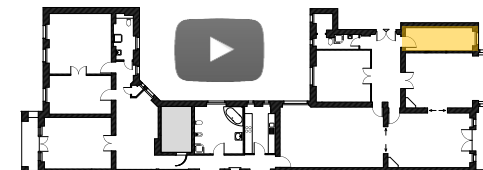


Garderobe & Salon Management 12,09 m²

Anspruch: Ein multifunktionaler Serviceraum, der weit mehr ist als eine Garderobe.

Nutzung (Einzelvermietung): Professionelle Garderobe, Backoffice für Event-Management, ungestörter Ort für Telefonate der Gäste.

Nutzung (Residenzpartner): Kann als abgeschlossener Raum für vertrauliche Telefonate genutzt werden.



[Hier](#) klicken für ein Video der Räumlichkeiten

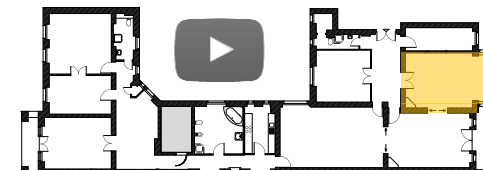


Galerie & Workshop-Raum 33,89 m²

Anspruch: Ein intimerer Raum für Dialog und Ausstellung, der dank Schiebetür separat oder in Kombination mit dem großen Vortragsraum genutzt werden kann.

Nutzung (Einzelvermietung): Workshops in kleineren Gruppen, "Breakout-Room", Dinner-Setting (bis 20 Pers.).

Nutzung (Residenzpartner): Perfekt für diskrete Gespräche mit mehreren Teilnehmern abseits des eigenen Büros.



[Hier](#) klicken für ein Video der Räumlichkeiten

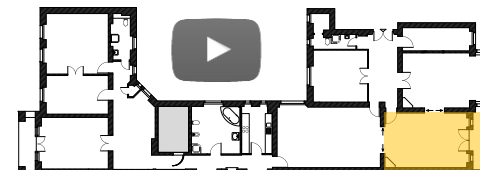


Großer Vortragsraum & Galerie Zentrum 34,08 m² plus 9,48 m² Balkon

Anspruch: Der primäre Raum für intellektuellen Austausch und hochkarätige Präsentationen mit direktem Zugang zur Loggia Richtung Fasanenstraße.

Nutzung (Einzelvermietung): Bestuhlung für Vorträge (bis 30 Pers.), Setting für Podiumsdiskussionen, exklusiver Showroom.

Nutzung (Residenzpartner): Ideal für größere Mandanten-Präsentationen oder als Erweiterung für Events.



[Hier](#) klicken für ein Video der Räumlichkeiten

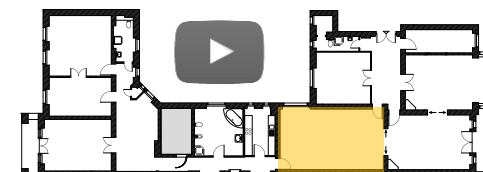


Konferenzraum & Galeriewand 48,25 m²

Anspruch: Das großzügige "Berliner Zimmer,, dient als Board-Room, zentraler Catering-Bereich oder elegante Lounge.

Nutzung (Einzelvermietung): Große Tafel für Vorstandssitzungen, Ort für Workshops und Seminar, Buffet-Aufbau und zentraler Treffpunkt bei Empfängen.

Nutzung (Residenzpartner): Zusätzlich gemeinsamer Treffpunkt aller Partner, Ort für informellen Austausch.



[Hier](#) klicken für ein Video der Räumlichkeiten



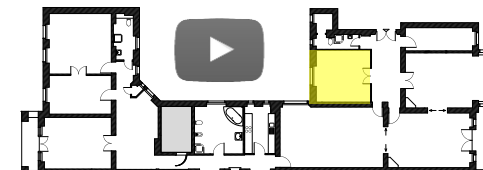
Das Atelier (Foto- & Videostudio) 21,80 m²

Ein Alleinstellungsmerkmal: Ein voll ausgestattetes Studio, das den Salon zu einem Ort der Content-Produktion aufwertet.

Anspruch: Professionelle Produktionsbedingungen für hochwertige mediale Inhalte.

Nutzung (Einzelvermietung): Kann zu Events hinzugebucht werden, z.B. für Interviews mit Sprechern oder CEO-Portraits.

Nutzung (Residenzpartner): Ein unschätzbarer Vorteil. Produzieren Sie hier Ihre eigenen Podcasts, Imagefilme oder Social-Media-Inhalte. Perfekt für die eigene Markenbildung.



[Hier](#) klicken für ein Video der Räumlichkeiten

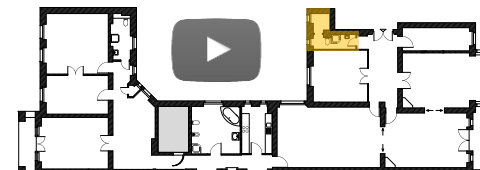


Gästebadezimmer 6,01m²

Anspruch: Design und Hochwertigkeit bis ins Detail. Ausstattung auf dem Niveau eines Luxushotels.

Nutzung: Exklusiv für Gäste der Salonflächen.

Merkmale: Hochwertige Armaturen, durchdachtes Lichtkonzept, Premium-Verbrauchsmaterialien.



[Hier](#) klicken für ein Video der Räumlichkeiten

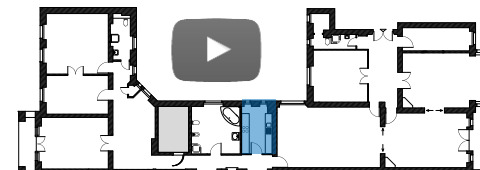


Die Salonküche 11,20 m²

Anspruch: Kompakt und hocheffizient, sowohl für den täglichen Bedarf als auch für professionelles Event-Catering.

Nutzung: Kaffee & Getränke für Partner im Alltag; Anrichte- und Vorbereitungsfläche für externe Caterer bei Events.

Merkmale: Perfekte Lage direkt neben dem großen Konferenz- und Empfangsraum für kurze Wege.



[Hier](#) klicken für ein Video der Räumlichkeiten

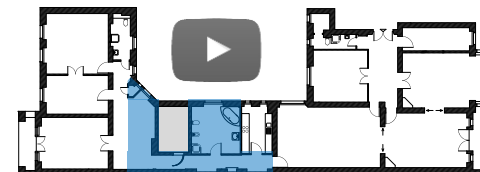


Lagerfläche, Service-Flur & Großes Badezimmer ca. 40 m²

Anspruch: Maximale Funktionalität im Hintergrund. Wir nutzen die großzügige Infrastruktur des Altbaus intelligent, um Lagerkapazitäten und Service-Wege für Ihre Events zu schaffen.

Nutzung: Ein **großes zweites Badezimmer** wird zusätzlich als praktischer und sauberer Lagerort für Event-Möbiliar genutzt.

Merkmale: Diese durchdachte Back-of-House-Logistik stellt sicher, dass Sie sich voll und ganz auf Ihre Gäste konzentrieren können, während im Hintergrund alles reibungslos funktioniert.



[Hier](#) klicken für ein Video der Räumlichkeiten



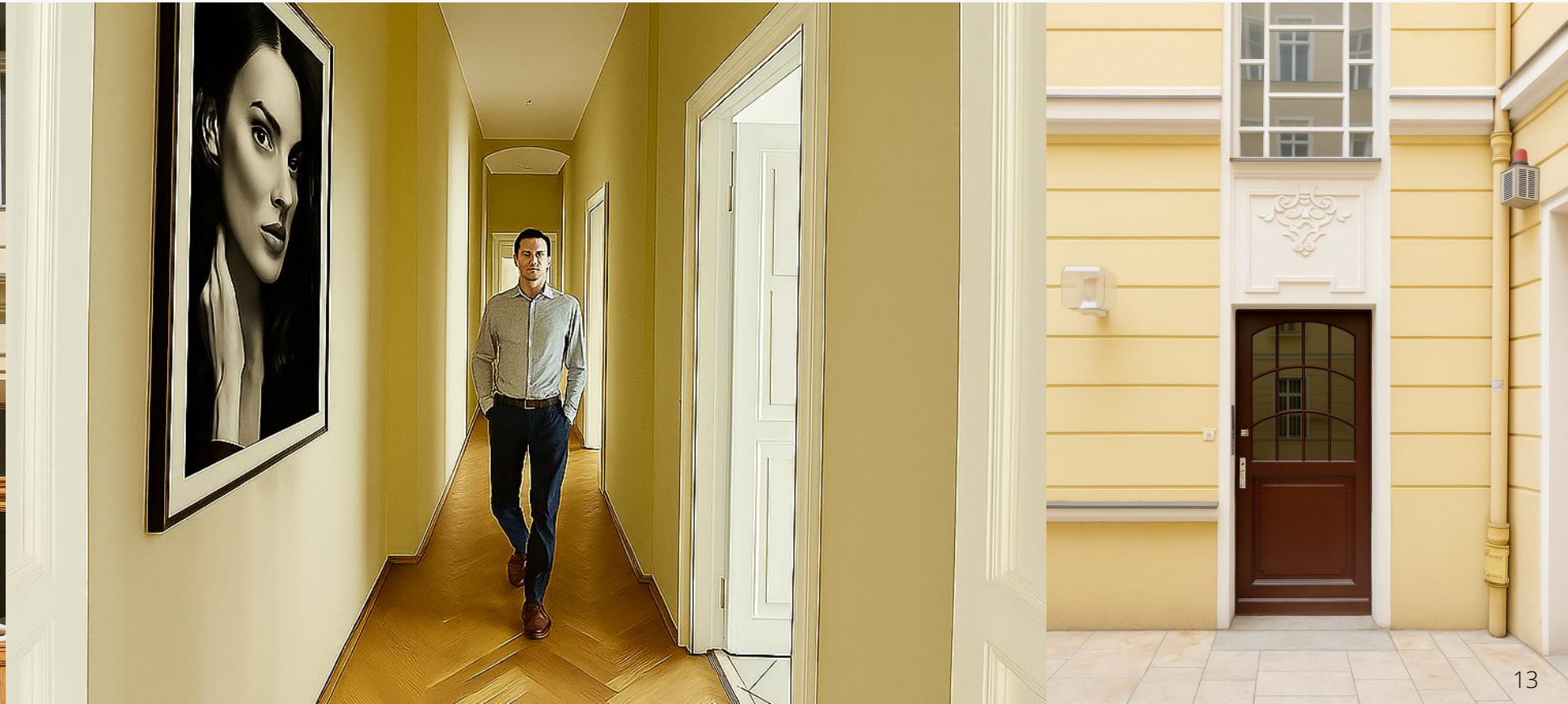
Der Partnerbereich – Ihr exklusives Refugium

Willkommen im Herzstück Ihrer Residenzpartnerschaft. Dieser Bereich ist ausschließlich unseren Residenzbüronutzern vorbehalten und garantiert Ihnen 24/7-Zugang, absolute Privatsphäre und die perfekte Infrastruktur für konzentriertes, erfolgreiches Arbeiten.

Haupteingang



Partnereingang





Partnerbüro 1 26,76 m² plus 6,28 m² Loggia

Anspruch: Ein repräsentativer Rückzugsort zum Denken und Gestalten. Die Option für höchste Ansprüche.

Nutzung: Ideal für strategische Planung und konzentrierte Kreativarbeit. Perfekt als persönlicher Ruheraum zwischen Terminen oder vor einem Abend-Event.

Merkmale: Repräsentative Flügeltür. Direkter Zugang zur privaten Loggia mit Blick in den grünen Innenhof.



[Hier](#) klicken für ein Video der Räumlichkeiten

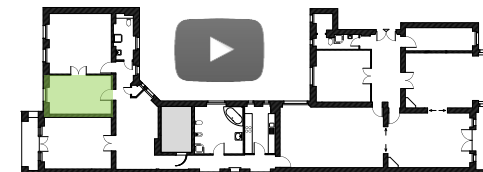


Partnerbüro 2 18,47 m²

Anspruch: Der perfekt dimensionierte Raum für maximale Konzentration und Effizienz. Ihre professionelle Arbeitsbasis.

Nutzung: Ihr fester, täglicher Arbeitsplatz für ungestörtes Arbeiten. Optimal für die Geschäftsabwicklung und Administration.

Merkmale: Effizienter, klarer Grundriss für eine funktionale Einrichtung.



[Hier](#) klicken für ein Video der Räumlichkeiten

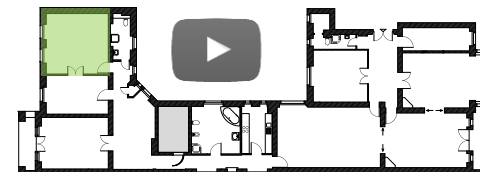


Partnerbüro 3 28,99 m²

Anspruch: Ein großzügiges Büro, das maximale Flexibilität bietet – als repräsentativer Einzelarbeitsplatz oder Team-Büro.

Nutzung: Perfekt für Partner, die regelmäßig mit einem Assistenten oder in kleinen Teams arbeiten. Ideal für interne Projekt-Meetings oder diskrete Bewerbungsgespräche.

Merkmale: Viel Tageslicht. Repräsentative Größe. Flexibel möblierbar, um separate Arbeitszonen zu schaffen.



[Hier](#) klicken für ein Video der Räumlichkeiten



Privates Partnerbadezimmer 6,27 m²

Anspruch: Ihr persönlicher Komfortbereich – exklusiv, privat und jederzeit verfügbar.

Nutzung: Strikt getrennt vom Gästebereich. Ausschließlich für die drei Residenzpartner und deren persönliche Gäste.

Merkmale: Hochwertige, hochwertige Ausstattung. Ausgestattet mit einer Dusche – ideal für die Erfrischung vor einem Abend-Event oder nach der Anreise.



[Hier](#) klicken für ein Video der Räumlichkeiten



Im Herzen der City West: Eine Adresse mit Geschichte und Flair

Der Salon ist umgeben von einem dichten Netz aus Kultur, Kulinarik und internationalem Renommee – alles nur wenige Schritte entfernt.

Kultur & Kunst



Intellektuelle Inspiration erwartet Sie in direkter Nachbarschaft: Das Literaturhaus Berlin, die Villa Grisebach sowie renommierte Bühnen und Foto-Galerien von Weltrang wie C/O Berlin prägen das kulturelle Flair des Quartiers.

Kulinarik & Gastfreundschaft



Für exzellente Geschäftsessen und die Unterbringung internationaler Gäste bietet das Umfeld höchste Standards. Gehobene Gastronomie und die besten Hotels der Stadt, darunter das Waldorf Astoria, sind fußläufig erreichbar.

Shopping & Lifestyle



Das Flair der Metropole erleben Sie auf dem Kurfürstendamm mit seinen internationalen Flagship-Stores und dem KaDeWe. Der nahegelegene Zoologische Garten bietet zudem eine grüne Oase zur Entspannung zwischen Terminen.



Perfekt erreichbar – Eine Infrastruktur, die Ihnen Zeit spart

Ob mit dem Auto oder den öffentlichen Verkehrsmitteln – der Salon ist für Sie und Ihre Gäste aus allen Richtungen schnell und unkompliziert zu erreichen.



Mit dem Auto

Anbindung:

Direkte Anbindung an die Stadtautobahn A100 über die Ausfahrt Kurfürstendamm.

Parken (Straße):

Gebührenpflichtige Parkplätze in den umliegenden Straßen (Mo-Sa, 9-22 Uhr).

Parken (Parkhaus):

24/7 geöffnetes Quartier-Parkhaus in der Meinekestraße 19, nur wenige Gehminuten entfernt.



Öffentliche Verkehrsmittel

S-Bahn (S3, S5, S7, S9):

Station Zoologischer Garten

U-Bahn (U1, U9):

Station Uhlandstraße (U1)

Station Kurfürstendamm (U1, U9)

Regionalzüge (RE1, RE2, RE7 u.a.):

Station Zoologischer Garten

Bus (diverse Linien):

Haltestellen U-Bahnhof

Kurfürstendamm & Joachimsthaler Str./Kantstr.



Wichtige Fahrzeiten

Flughafen BER:

ca. 35-45 Minuten (Auto/Taxi/Regionalbahn)

Hauptbahnhof:

ca. 15 Minuten (Auto/Taxi/S-Bahn)

Potsdam:

ca. 35-45 Minuten (Auto/Taxi/S-Bahn/Regionalbahn)



Die perfekte Bühne für Ihre Vision

Der Salon wurde bis ins Detail darauf ausgelegt, höchsten Ansprüchen an Repräsentation, Flexibilität und Diskretion gerecht zu werden. Die Architektur und Ausstattung bieten den perfekten Rahmen für Ihre wichtigsten Begegnungen und Projekte.

Vom Raum zum Wert: Der nächste Schritt
Sie haben nun den Rahmen – den Raum in all seinen Facetten – kennengelernt. Mit Leben gefüllt wird dieser Rahmen jedoch erst durch das Zusammenspiel im kuratierten Ökosystem.

Wir laden Sie nun ein, in [Anhang B](#) zu entdecken, welche maßgeschneiderten Vorteile und Synergien dieses Ökosystem für Sie persönlich bereithält.

